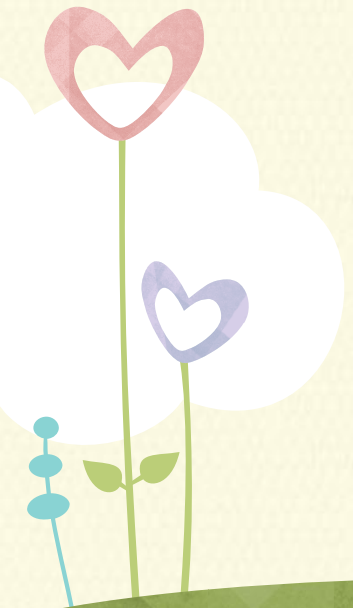
The background features a stylized landscape with rolling green hills. On the left, there are two large white clouds. In the foreground, there are several heart-shaped flowers: a red one on the left, a large blue one in the center, and a purple one on the right. The flowers have green stems and leaves. The overall color palette is soft and pastel.

輔仁大學第二週期 校務自我評鑑實地訪視 注意事項

學生版

實地訪視時間與地點

- 時間：106年11月16日(星期四)上午8：00-18：00
- 地點：國璽樓10-12樓



實地訪視流程

時間	地點
【報到 到校】 08:30 ~ 09:00	國璽樓1樓
【預備會議】 09:00 ~ 09:20	國璽樓11樓貴賓室
【學校簡報】 09:20 ~ 10:00	國璽樓11樓郎世寧廳
【主管座談】 10:00 ~ 10:30	國璽樓11樓貴賓室
【彈性時間】 10:30 ~ 10:40	
【教師/行政人員代表晤談】 10:40 ~ 11:10	晤談地點報到地點國璽樓11樓
【參觀學校相關設施】 11:10 ~ 12:00	
	訪視當天勾選
【午餐休息】 12:00 ~ 13:20	國璽樓11樓郎世寧廳
【資料檢閱】 13:20 ~ 14:20	
【學生代表晤談】 14:20 ~ 14:50	晤談地點報到地點國璽樓11樓
【彈性時間】 14:50 ~ 15:00	國璽樓11樓郎世寧廳
【綜合座談】 15:00 ~ 15:40	國璽樓11樓郎世寧廳
【委員討論及撰寫報告】 15:40 ~ 17:50	國璽樓11樓郎世寧廳
【評鑑委員離校】 17:50 ~	國璽樓1樓

【問卷調查】

10:00 ~ 12:00

評鑑工作人員協助進行教師、行政人員、學生問卷施測

報到地點：國璽樓10樓

晤談地點報到地點國璽樓11樓

訪視當天勾選

晤談地點報到地點國璽樓11樓

問卷抽樣

時間：106年11月16日（星期四）

學生

60位

學士班36位 (12學院*3)
碩士班12位 (12學院*1)
博士班12位 (12學院*1)

教師

30位

行政人員

30位

- 執行過程如有任何問題，請與研發處反映，以利後續檢討與改善

通知時間：~10:00 前

報到地點：國璽樓10樓 入口處

施測時間：10:00~13:00

注意事項：請攜帶**學生證**、

教職員證或**身分證**
完成問卷後，致贈餐盒*1份！

實地訪視時間：106年11月16日（星期四）

晤談抽樣

學生

30位

教師

行政人員

共30位

- 執行過程如有任何問題，請與研發處反映，以利後續檢討與改善

通知時間：：~10:00 前

報到地點：國璽樓11樓 入口處

施測方式：約10分鐘，1對1晤談

注意事項：請攜帶**學生證**、

教職員證或**身分證**

【教師+行政人員晤談】

報到時間：~10:30 前

晤談時間：10:40-11:10

【學生】

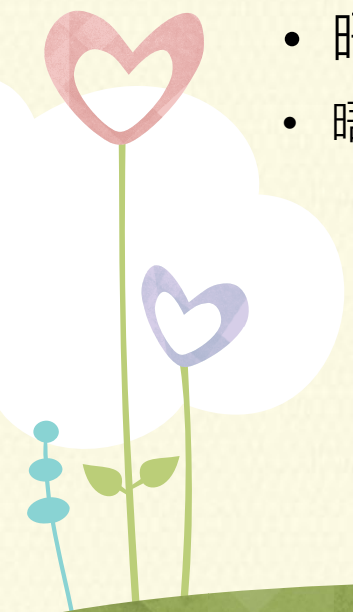
報到時間：~14:00 前

晤談時間：14:20~14:50

完成晤談後，致贈餐盒*1份！

實地訪評會打擾到**學生**什麼地方呢？

- 可能**被抽到**要來評鑑會場**填寫問卷**
 - 問卷施測時間：11月16日(星期四)上午10：00-13：00
 - 問卷施設地點：國璽樓郎世寧廳**10樓**電梯出口處報到
- 可能**被抽到**要來評鑑會場**與評鑑委員進行晤談**
 - 晤談時間：11月16日(星期四)下午14:20 ~ 14:50
 - 晤談報到地點：國璽樓郎世寧廳**11樓**



什麼時候會知道我被抽到要做問卷或唔談呢？

- 秘書會於一大早打電話通知您，並請您於哪一個時間要到哪一個地方報到
- 請於約定時間內完成報到手續

問卷或唔談的時候，我需要準備什麼東西呢？

- 需要攜帶學生證或其他身分證件
- 問卷施設：上午10：00-13：00至國璽樓郎世寧廳10樓電梯出口處報到
- 唔談時間：11月16日(星期四)下午14:20~14:50至國璽樓郎世寧廳11樓電梯出口處報到

晤談或問卷時段有課或有突發狀況時，要怎麼辦？

- 正好有課，請循公假手續辦理(現場備有假單)



- 突發狀況者，請立即與系所秘書聯繫



謝謝您的協助