

**2021-2022**(一學年)

---

**大同公司產學實習  
合作說明**

# 產學實習目的

實習是進入職場的入場卷~ 您準備好了嗎？

訓練  
專業能力



累積  
實務經驗



培養  
軟實力



建立人脈



學用接軌



希冀大同公司  
成為社會新鮮人服務企業首選

# 實習排程

本實習計畫提供兩種時程方案，同學可以根據自己的時間安排，選擇開始實習之時間點。

## 1. 產學實習排程(實習期間2021.10-2022.08)



## 2. 暑假銜接產學實習排程(實習期間2021.07-2022.08)



※本排程為預計計畫，將視特殊情況(例 疫情或其他因素等)進行調整及通知。  
※7-8月實習福利請參見簡報p.8。

## 01 科系



主要為電機系、機械系、  
資工系，亦歡迎擁有相關  
技能之學生

## 02 年級



111學年度應屆畢業生  
(以在學最後一年之大學  
或研究所學生為優先)

博士班：  
另視情況個案申請

# 申請資格



## 03 實習天數



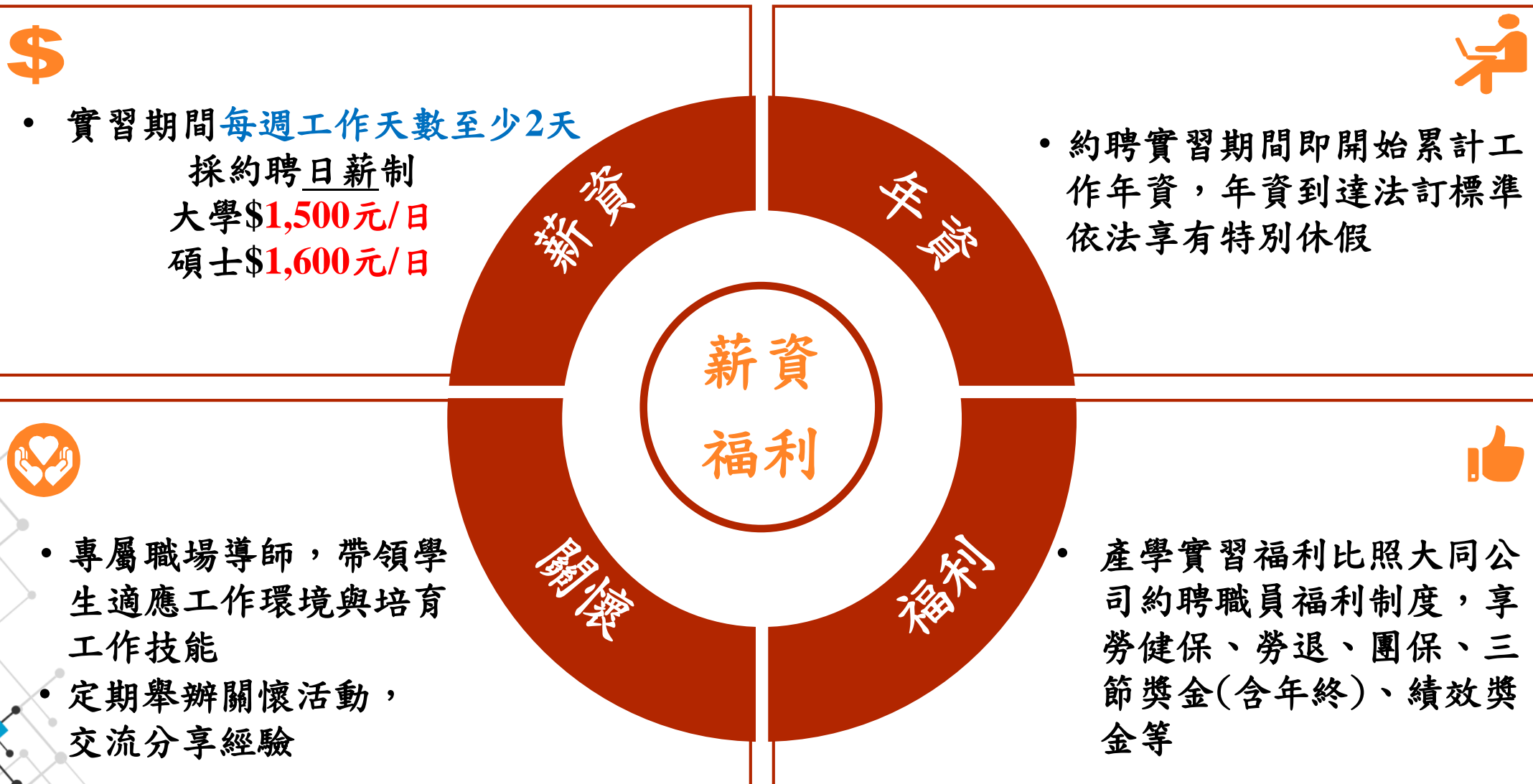
一週中需可安排至公司  
實習二個全天以上  
(不包含週六、日)

## 04 未來發展



畢業後有志於至  
大同公司就業

# 薪資福利



## 轉正任用

實習表現良好，經評核合適者，將於實習結束升遷為正職夥伴！～

- 任用薪資：薪資比照正職人員重新敘薪（需服兵役者，公司保留您的年資及offer）（服完兵役後，即可正式報到～）
- 轉正獎金：確定成為正職夥伴者，還可獲得額外獎金喔！～（核發方式錄取時說明）

 依照實習表現，獎金金額也會不同喔！

- 簽約津貼：成為正職夥伴者，經評估表現良好，還可馬上適用簽約津貼，幫自己加薪\$加好加滿\$～

## 退場機制

另外如有以下狀況，我們只好提前結束實習關係，靜待下次緣分～

- 實習評核未通過  
實習期間大家仍需闖關通過評核，若評核未過，主管會和學生了解原因，也會給予改善機會，但若於改善期間仍未通過，就會和學生、學校討論是否要提前結束實習唷～
- 出勤狀況不佳  
如學生每兩周累計請假時數，超過應上班時數之1/2，將取消實習資格(有特殊原因者例外)
- 學生提出離職☹  
如學生本人提出結束實習要求，需於10個工作日前提出申請，經主管及人資懇談後，若仍堅持離職，則依公司程序完成離職流程



# 申請方式與審查



- 產學合作實習報名表 (可至Line官方帳號下載)  
檔名：志願序1之編號-姓名-科系-年級
- 歷年成績單(PDF檔)  
檔名：歷年成績單-姓名-科系-年級
- 其他加分文件(PDF檔-非必備)  
檔名：加分文件-姓名-科系-年級
- 自行E-mail至大同公司人資處 羅小姐/蔡小姐  
([kaiyun.luo@tatung.com](mailto:kaiyun.luo@tatung.com)/[weiting.tsai@tatung.com](mailto:weiting.tsai@tatung.com))
- 七月開始實習者，報名截止日：2021/06/13
- 十月開始實習者，報名截止日：2021/07/09
- 面試期間(七月開始者)：2021/06中旬
- 面試期間(十月開始者)：2021/08中旬
- 寄發錄取通知(七月開始者)：2021/06/30前
- 寄發錄取通知(十月開始者)：2021/09/15前

# 補充：7/5-8/27實習期間福利制度

- 上班天數：一週五天 (週一至週五)
- 暑假期間津貼：NTD\$24,000/月
- 實習證明：完成實習指定時數發給實習證明
- 相關福利：享有勞保及勞退
- 年資累計：年資自7/5報到日開始累計

## 暑假期間實習銜接學期間(產學實習)排程

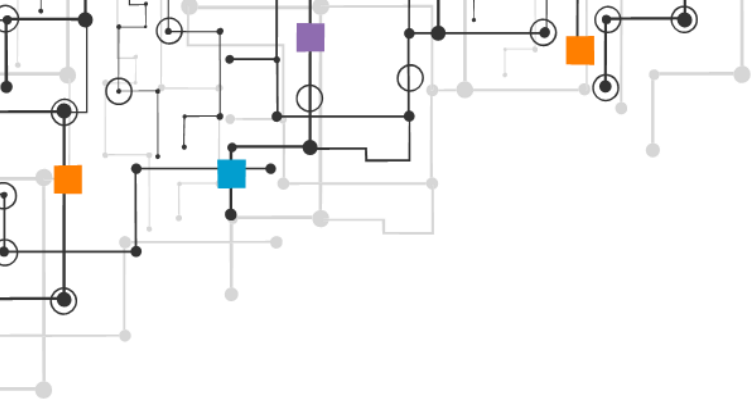
暑假期間		學期間(產學實習)												
六月	七月	八月	九月	十月	十一月	十二月	一月	二月	三月	四月	五月	六月	七月	八月
6/13 前投履歷	一週上班5天 薪資\$24000/ 月(工讀生)		依上學期課表安排上班天數(至少2日) 薪資：\$1500/日 or \$1600/日(約聘人員)					依下學期課表安排上班天數(至少2日) 薪資：\$1500/日 or \$1600/日(約聘人員)					通過 評核 轉正	

※暑假期間開始實習仍為產學實習的一部分，並非短期暑期實習



# 實習職缺列表

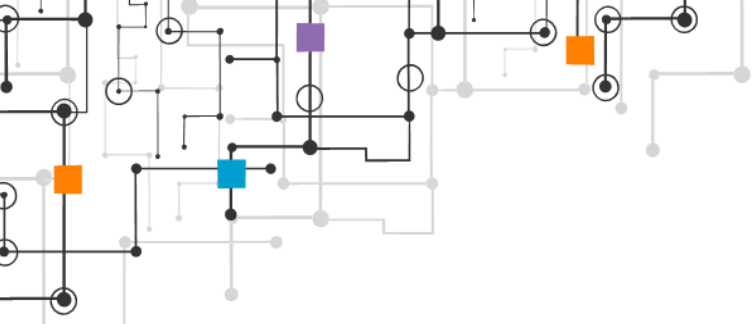
編號	事業部單位名稱	預計實習期間工作內容	可接受學生一周最少應上班天數	科系	年級	實習生名額	工作時間	午休時間	是否提供交通車	備註
A1	智慧電表事業部	協助智慧電表相關產品之類比與數位線路設計及測試驗證	2-3天	電機系	碩二	2	8:00~9:00至 17:00~18:00 (彈性1小時上下班)	12:00-13:00	否	實習地點：台北總公司 台北市中山北路三段22號
A2	智慧電表事業部	協助智慧電表相關產品之韌體設計及測試驗證	2-3天	電機系	碩二	1				
A3	智慧電表事業部	協助智慧電表相關產品之軟體設計及測試驗證	2-3天	電機系或資工系	碩二或博士班	1				
A4	智慧電表事業部	協助智慧電表相關產品之機構設計及測試	2-3天	機械系	碩二	1				
A5	智慧電表事業部	協助智慧電表相關產品之測試驗證	2-3天	機械系或電機系	大四或碩二	1				
A6	智慧電表事業部	1.協助系統軟體之設計及測試驗證。 2.研究及開發互聯網系統。	2-3天	資工系	碩二或博士班	1				



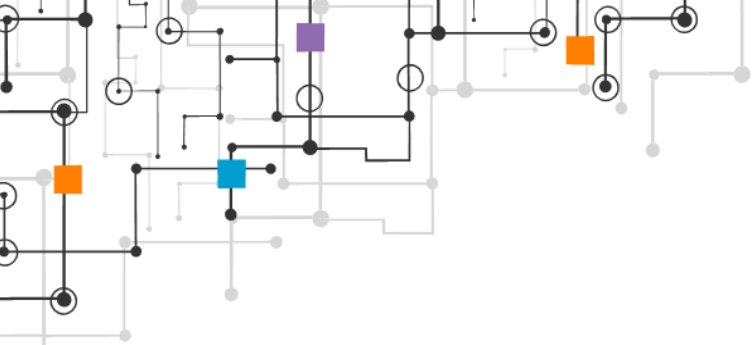
編號	事業部單位名稱	預計實習期間工作內容	可接受學生一周最少應上班天數	科系	年級	實習生名額	工作時間	午休時間	是否提供交通車	備註
B1	智慧能源事業部	1. 低壓機電設計與檢測 2. 通訊設計與檢測 3. 協助案場維護與保養 4. 能源管理系統開發	3天	電機系	大四碩二	1	8:00~9:00至 17:00~18:00 (彈性1小時上下班)	12:00-13:00	否	實習地點：台北總公司 台北市中山北路三段22號
B2	智慧能源事業部	1. 雲端服務與網頁基礎開發 2. IoT裝置設定與安裝 3. 資料庫資料彙整	3天	電機系	大四碩二	1				

編號	事業部單位名稱	預計實習期間工作內容	可接受學生一周最少應上班天數	科系	年級	實習生名額	工作時間	午休時間	是否提供交通車	備註
C1	馬達事業部	控制設計等	4~5天	電機系 (電力組或 自控組)	大四 碩二	1	7:20-16:20	11:20-12:10	是	實習地點： 新北三峽馬達廠 新北市三峽區溪東路352號
C2	馬達事業部	機械設計等	4~5天	機械系	大四 碩二	1				
C3	馬達事業部	CNC加工、模具研磨加工等	4~5天	機械系	大四 碩二	3				
C4	馬達事業部	模、治具設計	4~5天	電機系	大四 碩二	1				
C5	馬達事業部	馬達製造等	4~5天	機械系	大四	4				
C6	馬達事業部	馬達製造等	4~5天	電機系	大四	2				

編號	事業部單位名稱	預計實習期間工作內容	可接受學生一周最少應上班天數	科系	年級	實習生名額	工作時間	午休時間	是否提供交通車	備註
D1	家電電子事業部	電機設計等開發	3~4天	電機系	大四	3	8:00~9:00至 17:00~18:00 (彈性1小時上下班)	12:00-13:00	否	家電設計處上班地點： 臺北市中山北路三段22號 臺北總公司
D2	家電電子事業部	電機設計等開發	3~4天	電機系	碩二	1	7:50 -16:30	11:50-12:30	是	空調設計部上班地點： 桃園市大園區大觀路1119巷38號 家電桃園壹廠
D3	家電電子事業部	ID, VC視覺傳達設計, 軟體設計, 智慧家電整合等	3~4天	工設系 電機系	大四	2	8:00~9:00至 17:00~18:00 (彈性1小時上下班)	12:00-13:00	否	家電設計處上班地點： 臺北市中山北路三段22號 臺北總公司
D4	家電電子事業部	ID, VC視覺傳達設計, 軟體設計, 智慧家電整合等	3~4天	工設系 電機系	碩二	1				
D5	家電電子事業部	機構設計等開發	3~4天	機械系	大四	3	8:00~9:00至 17:00~18:00 (彈性1小時上下班)	12:00-13:00	否	家電設計處上班地點： 臺北市中山北路三段22號 臺北總公司
D6	家電電子事業部	機構設計等開發	3~4天	機械系	碩二	1	7:50 -16:30	11:50-12:30	是	空調設計部上班地點： 桃園市大園區大觀路1119巷38號 家電桃園壹廠



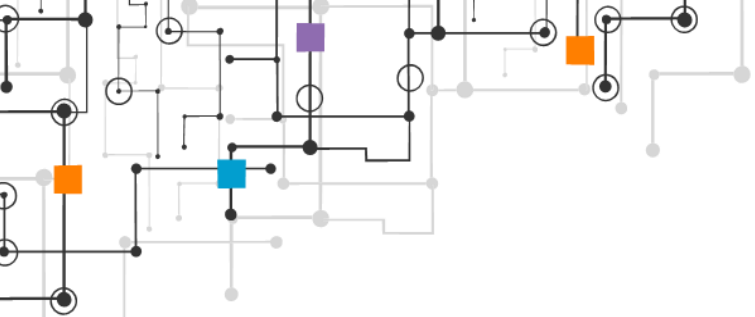
編號	事業部單位名稱	預計實習期間工作內容	可接受學生一周最少應上班天數	科系	年級	實習生名額	工作時間	午休時間	是否提供交通車	備註
E1	電纜事業部	電纜設計工作	4天	電機系 機械系 材料系	大四	2-3	7:50-16:30	11:50-12:30	是	實習地點:桃園大園電纜廠 桃園市大園區民生路106號
E2	電纜事業部	電纜品保工作	4天	電機系	大四	1				
E3	重電事業部	變壓器試驗工作	4天	電機系	大四	2				實習地點:桃園大園重電廠 桃園市大園區民生路102號
E4	重電事業部	變壓器設計工作	4天	機械系	大四	1				



編號	事業部單位名稱	預計實習期間工作內容	可接受學生一周最少應上班天數	科系	年級	實習生名額	工作時間	午休時間	是否提供交通車	備註
F1	先端電子事業部	產品軟體測試	3天	資工系	大四	2	8:00~9:00至17:00~18:00 (彈性1小時上下班)	12:00-13:00	否	實習地點：台北總公司 台北市中山北路三段22號

註：此職缺僅接受從暑假期間開始配合實習





編號	事業部單位名稱	預計實習期間工作內容	可接受學生一周最少應上班天數	科系	年級	實習生名額	工作時間	午休時間	是否提供交通車	備註
G1	系統整合事業部	JAVA工程師 1.現有已開發程式進行調校與維護 2.針對現行系統學習進行需求訪談與規格書撰寫	3天	不限	大四或碩二	15	8:30-17:30	12:30-13:30	否	實習地點： 台北市勞保局 台北市中正區 羅斯福路1段4號  台北總公司 台北市中山北路三段22號  (對應用軟體有興趣且學習心強的同學，科系不設限)
G2	系統整合事業部	.NET工程師 1.現有已開發程式進行調校與維護 2.針對現行系統學習進行需求訪談與規格書撰寫	3天			6		12:00-13:00		